



4º Curso teórico e prático das doenças da coluna de cães e gatos

◇ SEXTA-FEIRA 25/11/2011

18h00min - Entrega de materiais e coffee break
18h30min - 19h30min - **O exame neurológico.** Conceitos: Neurônio motor superior e inferior, hemiparesias, tetraparesias, paraplegias, diferença entre reflexo e resposta;
19h40min - 20h40min - **Localização e diagnósticos diferenciais nas doenças da coluna.** Pontos-chaves para identificar a síndrome neurológica. A lesão é cervical, cervico-torácica, toraco-lombar, lombo-sacra, neuro-muscular? Apresentação de casos clínicos com vídeos.
20h50min - 21h50min - **Doenças idiopáticas, inflamatórias e infecciosas da coluna.** Cistos aracnóides, meningomielites de origem não conhecida, meningomielite granulomatosa focal e multifocal, meningite responsiva a esteróides, empiemas, discospondilite, cinomose.
- Apresentação de casos clínicos com vídeos. Evolução clínica, diagnóstico e tratamento.

◇ SÁBADO 26/11/2011

08h00min - 09h00min - **Doenças degenerativas da coluna 1.**
Doença do disco intervertebral cervical, tóraco lombar e lombo sacra.
09h10min - 10h10min - **Doenças Degenerativas 2.**
Mielopatia degenerativa, espondilose deformante, síndrome de Wobbler.
10h30min - 11h30min - **Doenças Congênitas:** Luxação atlanto axial, displasia do occipital, síndrome de Chiari, hemivertebbras.
11h40min - 12h40min - **Doenças Vasculares:** Embolismo fibrocartilaginoso, hemorragia medular, embolismo aórtico. Todas as palestras com apresentação de casos clínicos, tratamento médico e cirúrgico. discussão dos dados estatísticos da rotina do nosso hospital.
12h40min - 14h00min - Almoço
14h00min - 14h50min - **Como e quando realizar a coleta e análise de líquor no paciente com suspeita de lesão neurológica medular.**
Retrospectiva de 200 análises de líquor realizadas neste hospital.
Diferenciação de meningite, infecciosa ou inflamatória.
15h00min - 15h50min - **Como e quando realizar a mielografia, tomografia computadorizada ou ressonância magnética no paciente com suspeita de lesão medular.**
Apresentação de casos clínicos.
16h00min - 18h00min - **Prática para coleta de líquor na cisterna magna, cisterna lombar, mielografias e tomografias.**

◇ DOMINGO 27/11/2011

09h00min - 09h50min - **Doenças traumáticas da coluna.**
Apresentação de estudo comparando tratamento clínico com corticóide e com anti-inflamatório não esteróide. Quando indicar cirurgia.
09h50min - 10h10min - **Coffee Break.**
10h00min - 10h50min - **Doenças neoplásicas da coluna.**
Apresentação de casos clínicos com o uso da mielografia, tomografia e da ressonância magnética no diagnóstico de neoplasias na coluna?
11h00min - 11h50min - **Miscelânea de casos clínicos, que podem parecer lesão medular e confundir o clínico:** Tentando responder as questões: A doença é Neurológica ou Ortopédica? Tetraparesia sempre é lesão cervical? Dicas que não estão nos livros de neurologia.
14h00min - 14h50min - **Técnicas para cirurgia na coluna cervical, tóraco lombar e lombo sacra; Slot ventral, fenestração, laminectomia dorsal, hemilaminectomia e mini hemilaminectomia.**
Apresentação de material necessário para cirurgias da coluna. Quando e qual técnica utilizar conforme a lesão do paciente.
14h50min - 15h10min - **Coffee Break.**
15h10min - 17h30min - **Aula Prática com cadáveres, demonstrando as técnicas de fenestração, laminectomia dorsal, hemilaminectomia, mini hemilaminectomia, slot ventral. Dois Grupos de 7 pessoas, um animal para cada duas pessoas.**

Disponibilização de material cirúrgico para realização das técnicas acima, durante o curso. Entrega de certificados.

- ◇ Formado pela Universidade Tuiuti do Paraná
- ◇ Responsável há oito anos pelo setor de neurologia clínica, neurocirurgia e neuroimagem do Hospital Veterinário Clinivet.
- ◇ Atualização no curso de neurologia avançada com mais de 200 horas na North Caroline College of Veterinary com Dra. Natasha Olby.
- ◇ Fellow Ship em neurologia clínica e neurocirurgia em 2007 no Hospital Care Cincinnati - Ohio - com a Dra. July Jarboe (ACVIM-Neurology).
- ◇ Participação na reunião anual do Colégio Americano de Neurologia Veterinária - Texas - San Antonio.
- ◇ Fellow Ship em neurologia clínica e cirúrgica em 2009 no Veterinary Teaching Hospital / University of Georgia com Dr. Simon Platt com mais de 60 horas
- ◇ Fellow Ship em neurologia clínica e cirúrgica em 2011 no William R. Pritchard Veterinary Medical Teaching Hospital UCDS - University of California - Davis com Dr. Peter Dickinson com mais de 90 horas
- ◇ Palestrante na área de neurologia em pequenos animais, em semanas acadêmicas e congressos nacionais
- ◇ Estágio em neurologia com o professor Fernando Pellegrino - Argentina - Buenos Aires com mais de 400 horas.
- ◇ Curso de neurologia e neurocirurgia na Universidade Federal de Santa Maria com 60 horas.
- ◇ Estágio em neurologia clínica com Dr. Alex Adeodato - Rio de Janeiro.
- ◇ Participação no curso de pós-graduação nos módulos de neurologia na Puc-Pr e UTP-PR.
- ◇ Estágio na Universidade Estadual de Londrina (neurologia e clínica cirúrgica).



Dr. Fernando S. Bach

◆ Inscrições

Investimento: R\$ 1.000,00 **incluso parte teórica / prática e apostila. Número de Vagas: 14**

Data do Curso: 25, 26, 27 de Novembro de 2011 (Sex, Sáb, Dom)

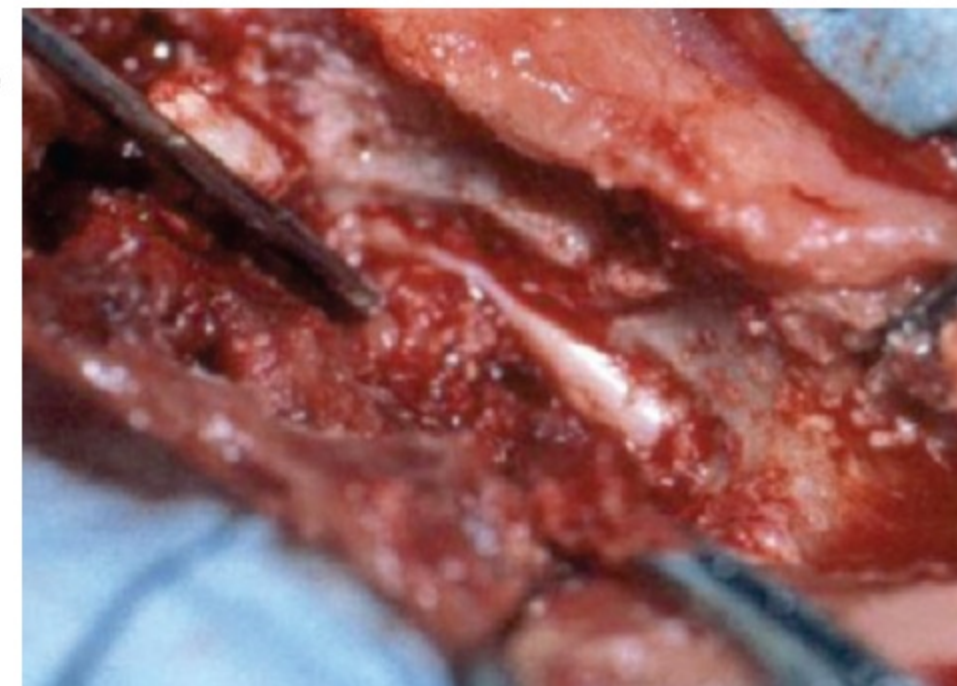
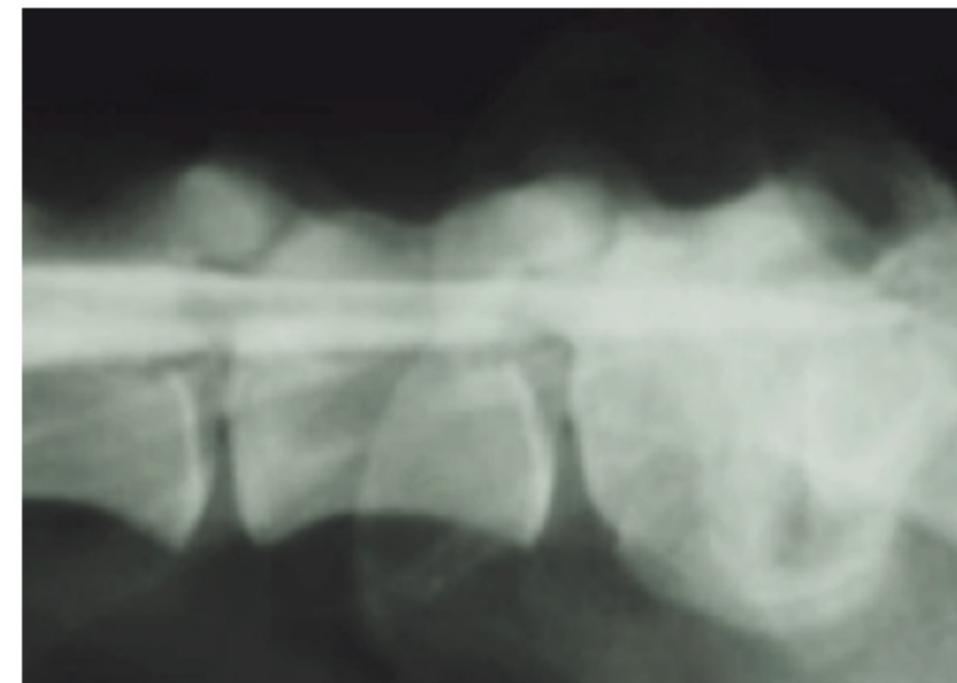
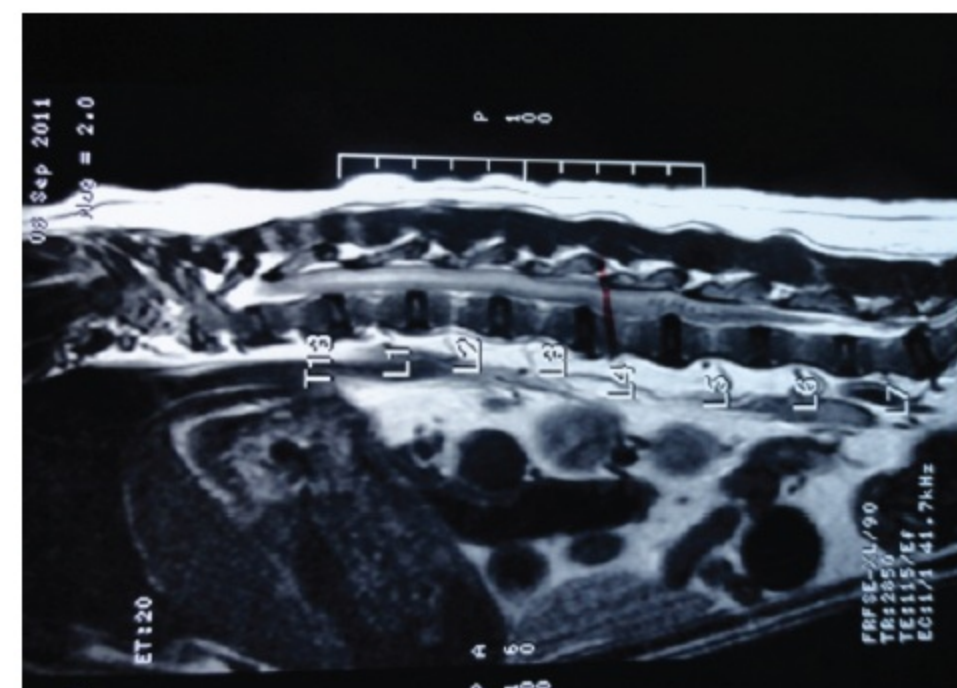
Local: Auditório e Sala de procedimentos do Hospital Veterinário CLINIVET
Curitiba - Pr - Boa Vista - Rua Holanda 894.

Pré inscrição via contato telefônico/fax: [41] 3257-4326 (Elaine) - neurologia@clinivet.com.br

Confirmação da Inscrição será feita após envio fax do comprovante de depósito da taxa de inscrição.

Vagas limitadas.

Conta poupança: 150318-8, agência 406, operação 013 - Caixa Econômica Federal.



CLINIVET
HOSPITAL VETERINÁRIO

